

# 重型汽油车环保信息

信息公开编号:CN ZQ G4 Z2 0026000001 000001

镇江飞驰汽车集团有限责任公司声明：本企业依据《中华人民共和国大气污染防治法》和环境保护部相关规定公开机动车环保信息，本企业对所公开的所有内容的真实性、准确性、及时性和完整性负责。本公司承诺：我公司型号为ZJL5041XSWA的重型汽油车符合《重型车用汽油发动机与汽车排气污染物排放限值及测量方法（中国III、IV阶段）》（GB 14762-2008）IV阶段、《重型汽车排气污染物排放控制系统耐久性要求及试验方法》（GB 20890-2007）、《点燃式发动机汽车排气污染物排放限值及测量方法（双怠速法及简易工况法）》（GB 18285-2005）、《装用点燃式发动机重型汽车燃油蒸发污染物排放限值及测量方法（收集法）》（GB 14763-2005）、《装用点燃式发动机重型汽车曲轴箱污染物排放限值及测量方法》（GB 11340-2005）和《汽车加速行驶车外噪声限值及测量方法》（GB 1495-2002）第II阶段的要求，同时符合相关标准规定的环境保护耐久性要求。

## 第一部分 车辆信息

1 车辆型号:	ZJL5041XSWA
2 商 标:	飞球
3 汽车分类:	M2
4 排放阶段:	国四
5 车型的识别方法和位置:	副驾驶座椅下方
6 车辆制造商名称:	镇江飞驰汽车集团有限责任公司
7 生产厂地址:	江苏省镇江市金港大道 456 号

## 第二部分 发动机信息

8 发动机型号:	272979	9 制造商名称:	戴姆勒股份公司
10 系族名称:	G40A18H0000272	11 生产厂地址:	70546,斯图加特,德国
12 厂 牌:	梅赛德斯-奔驰(Mercedes-Benz)		

## 第三部分 检验信息

13 型式检验信息:	<b>依据的标准</b>	<b>检测机构</b>	<b>检测结论</b>
	GB 14762-2008	国家轿车质量监督检验中心	符合
	GB 20890-2007	国家轿车质量监督检验中心	符合
	GB 18285-2005	国家汽车质量监督检验中心(长春)	符合
	GB 14763-2005	国家汽车质量监督检验中心(长春)	符合
	GB 11340-2005	国家汽车质量监督检验中心(长春)	符合
	GB 1495-2002	国家汽车质量监督检验中心(长春)	符合

## 第四部分 污染控制技术信息

14 最大净功率/转速 (kW/r/min):	190/5900
15 最大净扭矩/转速 (Nm/r/min):	340/2500-5000
16 燃料供给系统型式:	进气歧管喷射
17 催化转化器型号/生产厂:	左:KT6038,右:KT6038/TENNECO
封装/载体/涂层生产厂:	TENNECO/NGK/UMICORE
18 氧传感器型号/生产厂:	OS 0007(前), OS 0005(后)/Bosch
19 喷射泵或压力调节器型号/生产厂:	无
20 喷射器型号/生产厂:	无
21 增压器型号/生产厂:	无
22 中冷器型式:	无

- 23 ECU 型号/版本号/生产厂： ME9.7/ME9.7/BOSCH
- 24 OBD 型号/生产厂： MEx/Bosch
- 25 EGR 型号/生产厂： 无
- 26 曲轴箱排放控制装置型号/生产厂： LE 02/75509/戴姆勒股份公司
- 27 燃油蒸发控制装置型号/生产厂： AF 6000/戴姆勒股份公司
- 28 空气滤清器型号/生产厂： FP 7005/Mann & Hummel
- 29 进气消声器型号/生产厂： 无
- 30 排气消声器型号/生产厂： SV 0816(前)/SH 6001(中)/SH 6005(后)/GILLET

本车辆环保关键零部件（发动机、氧传感器、喷射泵或压力调节器、喷射器、增压器、ECU、OBD、EGR、曲轴箱污染物排放控制装置、燃油蒸发控制装置、空气滤清器、进气消声器、排气消声器、催化转化器）明显标注了永久性标识，标识内容包括该零部件的型号和生产企业名称（全称、缩写或徽标），详见附表。

#### 第五部分 制造商/进口企业信息

- 31 法人代表：黄俊
- 32 地址：江苏省镇江市金港大道 456 号
- 33 联系电话：0511-88786527
- 本信息内容可访问本公司官方网站（[正在建设中](#)）查询。

附表

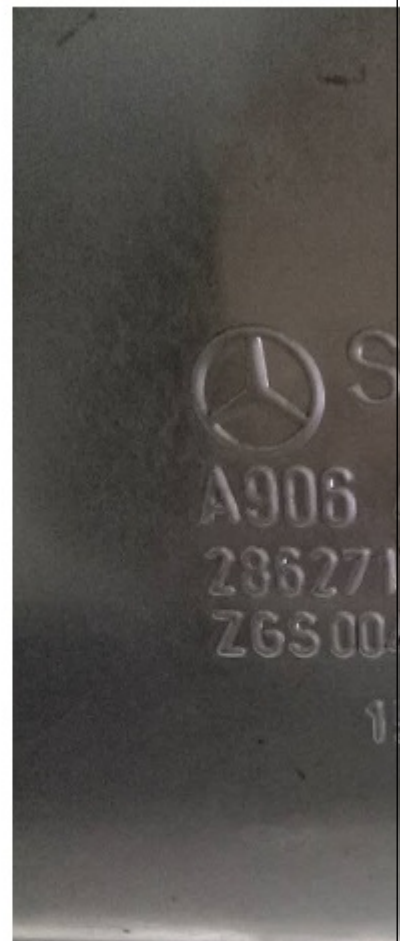
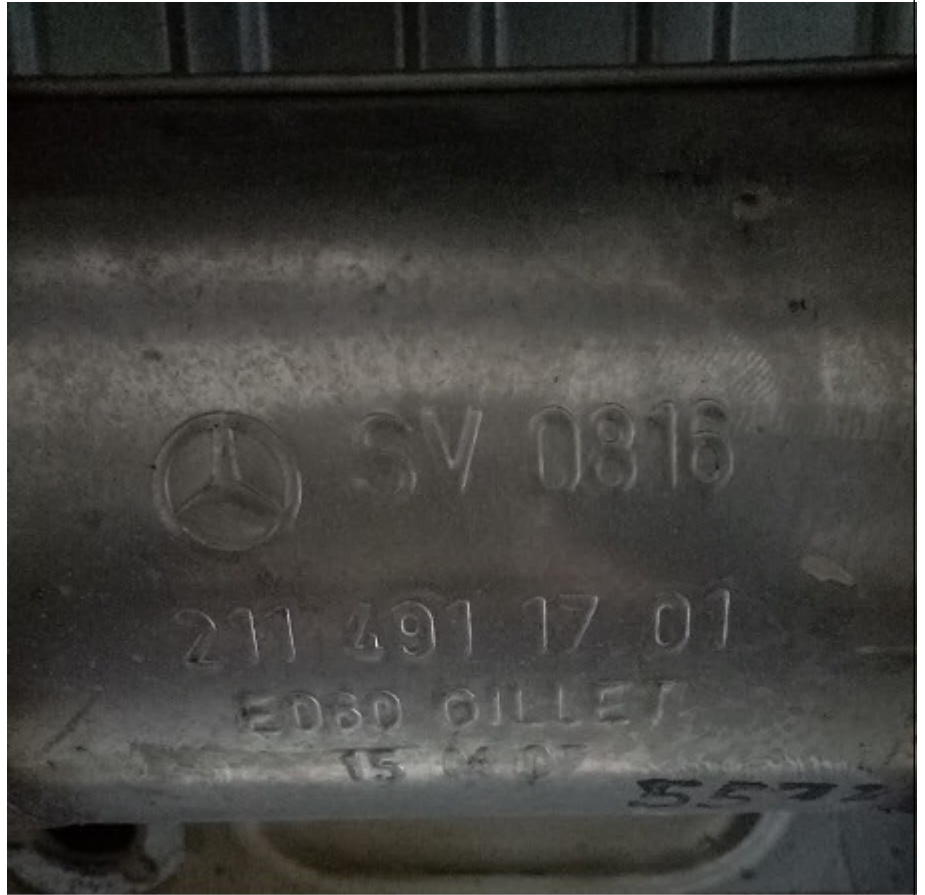
环保关键零部件	标识
发动机	272979,徽标
氧传感器	Bosch
喷射泵或压力调节器	
喷射器	
增压器	

ECU



EGR	
曲轴箱污染物排放控制装置	徽标
燃油蒸发控制装置	
空气滤清器	 
进气消声器	

排气消声器





催化转化器标识:

催化转化器



封装标识:

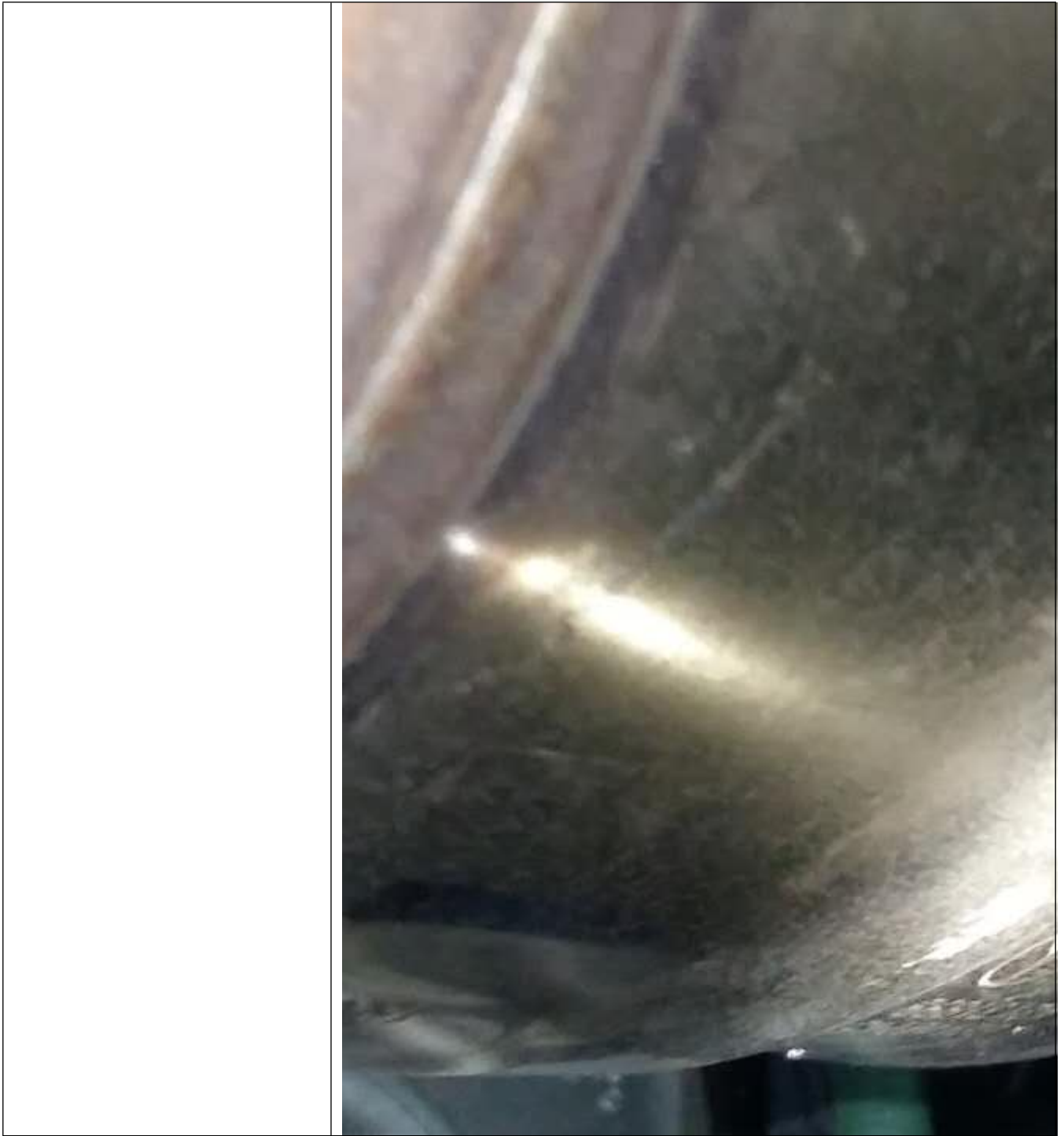


载体标识:



涂层标识:





注：催化转化器标识应标明催化转化器型号及其生产厂、封装生产厂、载体生产厂和涂层生产厂。

企业名称:镇江飞驰汽车集团有限责任公司  
信息公开时间: 2017-03-06 11:28:21